



LOGEMENT BRUXELLOIS
BRUSSELSE WONING



Bulletin d'information du Logement Bruxellois

L**B****W** **MAG**

#30 ——— printemps 2026

SOMMAIRE



ACTU

Lauréats de l'appel à projets 2026. 4
Fin du chômage : que faire si vous êtes concerné(e) ? 6



TRUCS & ASTUCES

LBW Tips : Comment repérer une fuite d'eau ? 7



DOSSIER

Des aides sociales pour vous aider au quotidien 8-9



INFO CHANTIER

Le chantier Palais de Justice touche à sa fin. 10



PARTENAIRES

Le projet "DAL" au coeur du quartier Versailles 11



EN IMAGES

Retour sur nos événements et publications 12

S.C.R.L. LE LOGEMENT BRUXELLOIS. Société immobilière de service public (SISP) régie par le Code du logement.
N° d'entreprise: 0403.357.276. Siège social: Place du Samedi 1, 1000 Bruxelles.
Éditeur responsable: Lionel GODRIE, CEO. Comité de rédaction: Département Communication.
Diffusion: 3.750 exemplaires FR et 100 exemplaires NL. Ce magazine est imprimé sur papier certifié PEFC.



Madame, Monsieur,
Chers locataires,

Chaque nouvelle édition du LBW Mag est l'occasion de faire le point avec vous sur les actions menées dans les différents quartiers, mais aussi de mettre en lumière des initiatives qui font vivre nos immeubles au quotidien.

Cette année encore, notre appel à projets a rencontré un bel engouement. De nombreuses initiatives ont été retenues pour 2026. Elles ont pour point commun d'améliorer la vie dans les quartiers, de renforcer les liens entre voisins et de proposer des activités accessibles à toutes et tous.

Ces projets, portés par les habitants et les associations locales, sont essentiels à la vie de quartier. Ils contribuent concrètement à créer des lieux de vie plus solidaires, plus dynamiques et plus agréables.

Dans ce même esprit, vous découvrirez également le projet DAL à Versailles (Neder-Over-Heembeek) qui illustre parfaitement cette dynamique. À travers des activités organisées au pied des immeubles, ce projet favorise les rencontres, les échanges et l'appropriation des espaces par les habitants, en transformant ces lieux en véritables espaces de vie.

Au-delà de ces initiatives collectives, le quotidien peut parfois être plus difficile, surtout sur le plan financier. L'augmentation de certaines dépenses, comme l'énergie ou

les charges, peut peser lourd sur le budget des ménages. Dans ce numéro, vous découvrirez des informations utiles pour votre quotidien, notamment en cas de changement de situation, comme la fin des allocations de chômage. Dans ces moments, il est important de pouvoir compter sur un accompagnement clair. Nos équipes, ainsi que nos partenaires, sont là pour vous orienter et vous aider dans vos démarches.

Améliorer le quotidien, c'est aussi agir sur le cadre de vie. Le chantier du Palais de Justice, désormais terminé, en est un exemple concret. Ces rénovations permettent d'améliorer le confort des logements, de réduire les consommations d'énergie et de rendre les bâtiments plus agréables à vivre, tout en s'inscrivant dans nos objectifs en matière de transition énergétique.

Parce que prendre soin de son logement passe aussi par des gestes simples, notre rubrique LBW Tips continue de vous proposer des conseils pratiques. Dans ce numéro, vous découvrirez comment repérer facilement une fuite d'eau : un réflexe utile qui permet d'éviter de mauvaises surprises sur votre facture et de préserver votre logement.

Je vous souhaite une excellente lecture et un bel été, riche en moments de rencontre et de convivialité.



Bertin MAMPAKA
Président du Logement Bruxellois et Président du Parlement de la Région de Bruxelles-Capitale.

"Ces projets contribuent concrètement à créer des lieux de vie plus solidaires, plus dynamiques et plus agréables."



LAURÉATS DE L'APPEL À PROJETS 2026

Les lauréats de l'appel à projets 2026 sont désormais connus. Cette année encore, de nombreux projets portés par les habitants et les associations seront soutenus.

Pour cette **10^{ème} édition**, **36 projets** ont été sélectionnés pour un **budget total de 30.000€**.

Cette année encore, l'appel à projets a rencontré un bel engouement, avec **13 nouveaux projets**, jamais subsidiés auparavant.

Activités sportives, soutien scolaire, ateliers, moments de rencontre ou actions solidaires : ces initiatives, **portées par et pour les habitants**, contribuent à **faire vivre les quartiers au quotidien et à favoriser la solidarité et la convivialité**.

POUR LES JEUNES

- ASBL Brussels Active Square : activités sportives à NOH
- Brussels Top Team 1000 : équipe de futsal pour les jeunes des Marolles
- ASBL Jeunesse en marche : Équipe de futsal dans les Marolles
- Boxe anglaise et Krav Maga : pour les jeunes filles du quartier Cambre
- Trash-Talk : ateliers de peinture pour les jeunes de Versailles
- École des Devoirs de NOH : aide aux devoirs et soutien scolaire
- Foot Haren : entraînements de foot pour les enfants du quartier
- ASBL Kwan : soutien au club de taekwondo à NOH et Haren



Atelier couture pour les femmes

- Éloquence Versaillaise : cours d'éloquence pour les jeunes de NOH
- ASBL Les Mam's de l'espoir : soutien scolaire en néerlandais à NOH

POUR LES FEMMES

- FLE Alpha Versailles - PCS Versailles Val-Marie : cours d'alphabétisation pour les femmes
- Atelier crochet et tricot pour les femmes de Versailles
- Atelier couture à NOH pour les femmes
- ASBL Vers'ailes - le Coin des Cerises : cours de vélo pour les femmes de Versailles
- ASBL Premiers Pas : ateliers de bien-être pour les femmes du quartier Chemin Vert
- Cours de gymnastique pour les femmes à Versailles



ATELIERS & ACTIVITÉS

- Artistic Oasis avec Dema : Graffiti jam dans le quartier Senne
- Confort et soin du logement : aide aux locataires des Marolles pour l'entretien du logement
- Initiation à la danse africaine pour les habitants du quartier Querelle
- PCS Versailles Val-Marie : sortie annuelle pour les habitants du quartier
- Maison de Quartier Querelle : séjour à la mer pour des familles et seniors isolés du quartier



Cours de vélo par l'ASBL Vers'ailles

ALIMENTATION

- PCS Versailles Val-Marie : partage de connaissances sur l'alimentation saine, organisation d'ateliers culinaires
- ASBL ARDAPS : frigo solidaire pour les habitants de Versailles
- Collectif d'habitants des Marolles : confection de paniers alimentaires pour faciliter l'accès à l'alimentation saine
- La roue qui roule : ateliers cuisine du monde dans les Marolles

RENCONTRES ET VIE DE QUARTIER

- ASBL Sade : Fête des jeunes à Ophem
- PCS Versailles Val-Marie : moments conviviaux pour les locataires des tours de Versailles
- Fête des voisins à Marais, Meiboom et Ommegang
- La brocante de Radis : organisation d'une brocante dans les Marolles
- Le Monde de l'Humanité : groupe de parole autour d'un petit-déjeuner dans les Marolles
- AVV : groupe de parole dans les Marolles pour les victimes de violence
- Café l'Or : espace de rencontre dans les Marolles
- Fête des voisins à Chemin Vert
- Fête des voisins à Haren
- ASBL Mini Anneessens : fête de quartier à Senne
- La Team Babykot : aménagement du local "babykot" à NOH

Félicitations à l'ensemble des porteurs de projets sélectionnés : associations, collectifs et habitants engagés. Grâce à eux, les quartiers du Logement Bruxellois continuent de se développer comme de véritables lieux de vie et de solidarité.



Fête des voisins à Chemin Vert



FIN DU CHÔMAGE : QUE FAIRE SI VOUS ÊTES CONCERNÉ(E) ?

Une réforme des allocations de chômage est en cours. Pour certaines personnes, elle entraîne la fin des allocations. Si vous avez reçu un courrier à ce sujet, cela peut avoir un impact important sur votre budget et votre loyer. Voici ce que vous devez faire.

Si vous avez reçu un courrier annonçant la fin de vos allocations de chômage, **informez rapidement le Logement Bruxellois** afin que nous puissions analyser votre situation et vous accompagner au mieux.

QUE FAIRE EN PRIORITÉ ?

Dès la fin de votre droit au chômage, introduisez une demande auprès du CPAS. Celui-ci analysera votre situation et pourra, si vous remplissez les conditions, vous **accorder une aide** (revenu d'intégration ou aide équivalente).

DES DIFFICULTÉS POUR PAYER VOTRE LOYER ?

Pendant le traitement de votre demande au CPAS, si vous rencontrez des difficultés pour payer votre loyer, **aucune procédure judiciaire ne sera lancée**. Vous pourrez toutefois recevoir des rappels de paiement et, si nécessaire, un plan de remboursement pourra être mis en place.



VOTRE LOYER PEUT-IL ÊTRE ADAPTÉ ?

Votre loyer peut être recalculé **uniquement si les revenus de votre ménage diminuent d'au moins 20 %** par rapport à ceux pris en compte pour le calcul du loyer 2026 :

- si la baisse atteint 20 % ou plus : votre loyer sera recalculé avec effet rétroactif,
- si la baisse est inférieure à 20 % : le loyer 2026 reste inchangé.

Cette règle s'applique, que vous ayez déjà introduit une demande au CPAS ou non.

À RETENIR

Trois réflexes essentiels qui font la différence :

1. introduire une demande au CPAS dès la fin de votre chômage,
2. prévenir rapidement le Logement Bruxellois,
3. nous transmettre la décision du CPAS dès que vous la recevez.

BESOIN D'INFORMATION ?

Pour toute question sur la réforme des allocations de chômage, contactez le CPAS de votre commune ou consultez notre site web : www.logementbruxellois.be.



LBW TIPS : COMMENT REPÉRER UNE FUITE D'EAU ?

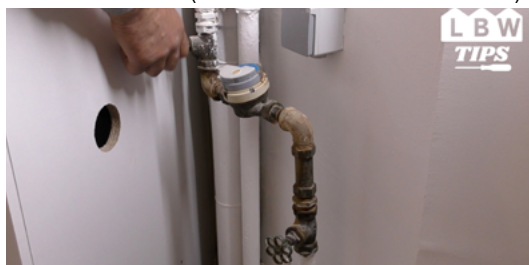
Une fuite d'eau peut parfois passer inaperçue, mais elle peut vite faire augmenter votre facture. Découvrez comment vérifier facilement s'il y a une fuite dans votre logement.

Les petites fuites viennent souvent d'un robinet qui goutte ou d'une chasse d'eau qui coule. A terme, cela peut représenter plusieurs litres d'eau par jour.

COMMENT VÉRIFIER S'IL Y A UNE FUITE ?

Vous pouvez facilement vérifier s'il y a une fuite grâce à votre compteur d'eau.

1. Le soir, avant d'aller dormir, **fermez les robinets d'eau** (celui du haut et celui du bas).



2. Prenez une photo du chiffre indiqué sur votre compteur d'eau. Pendant la nuit, **n'utilisez pas d'eau** (ni la chasse ni les robinets).



3. Le matin, **regardez à nouveau le compteur**. Si le chiffre a changé, cela signifie qu'il y a probablement une fuite quelque part.

COMMENT COUPER L'ARRIVÉE D'EAU ?

En cas de problème, vous pouvez couper l'arrivée d'eau directement sous votre évier. Il suffit de **tourner la vanne appelée "robinet Schell"** :

- le bleu correspond à l'eau froide,
- le rouge correspond à l'eau chaude.

Conseil : ouvrez et fermez complètement vos robinets Schell une fois par mois. Cela évite que le calcaire bloque les vannes.



QUE FAIRE EN CAS DE FUITE ?

Si vous constatez une fuite dans votre logement, ne la laissez pas traîner : **contactez notre service Technique** pendant les permanences.

Une intervention rapide permet d'éviter une facture d'eau plus élevée ou des dégâts dans votre logement.

SCANNEZ-MOI POUR SUIVRE LE TUTORIEL EN VIDÉO





DES AIDES SOCIALES POUR VOUS AIDER AU QUOTIDIEN

Payer ses factures, se chauffer, accéder à internet ou pratiquer une activité... Il existe plusieurs aides qui peuvent vraiment faire la différence au quotidien. À Bruxelles, différents dispositifs existent pour vous soutenir. Voici l'essentiel à connaître.

PAYER MOINS POUR L'ÉNERGIE

L'énergie représente souvent une part importante du budget. Heureusement, des aides existent pour alléger vos factures.

LE TARIF SOCIAL

Le **tarif social** permet de **payer l'électricité et le gaz à un prix réduit**. Dans certains cas, il est appliqué automatiquement si vous êtes, par exemple :

- bénéficiaire du CPAS,
- bénéficiaire d'une allocation (handicap, GRAPA),
- dans certaines situations précaires.

Attention, désormais le statut BIM ne suffit plus pour y avoir droit.

Si vous pensez être concerné(e) mais que ce tarif n'apparaît pas sur votre facture, vous pouvez **contacter le SPF Économie au 0800/120.33** (numéro gratuit).

LE STATUT CLIENT PROTÉGÉ

Vous avez du mal à payer vos factures ? Demandez le **statut "client protégé"** : ce statut permet d'**éviter toute coupure d'électricité ou de gaz en cas de non-paiement**. Il permet également de bénéficier d'un **tarif plus avantageux pendant le remboursement de votre dette**.

Demandez ce statut auprès de **SIBELGA, par téléphone au 02/549.41.00 ou en ligne**.

Le CPAS de Bruxelles peut également vous accompagner dans cette démarche.

L'ALLOCATION CHAUFFAGE

Si vous vous chauffez au mazout, vous pouvez demander une **"allocation chauffage" auprès du CPAS de votre commune**.

Cette aide s'adresse aux ménages à revenus modestes et permet de réduire le coût du chauffage.

Attention cependant, vous devez introduire votre demande **dans les 60 jours suivant la livraison de votre combustible**.

PAYER MOINS POUR INTERNET

Aujourd'hui, l'accès à Internet est devenu essentiel pour les tâches du quotidien. Ici aussi, une **offre internet sociale** existe en cas de difficulté financière.

Contactez votre **opérateur Internet** (Proximus, Orange, Voo, Telenet, etc.) pour savoir si vous y avez droit.



PAYER MOINS POUR SA SANTÉ

Certaines aides existent également pour les **activités sportives et le bien-être**, notamment via votre **mutuelle**. Celle-ci peut intervenir dans le coût d'une activité physique, généralement entre 40 et 60€ par an, selon votre organisme.

Ce n'est pas tout, en plus des **participations à des consultations médicales**, les mutuelles proposent beaucoup d'aides auxquelles on ne pense pas toujours :

- **participation aux stages ou activités pour enfants,**
- **remboursement d'abonnements sportifs,**
- **aides pour du matériel (lunettes, lentilles, semelles, etc.),**
- **remboursement partiel de vaccins ou de certains traitements,**
- **primes pour arrêter de fumer.**

N'hésitez pas à consulter le site web de votre mutuelle ou à les contacter directement. Vous pourriez avoir droit à des remboursements sans le savoir.

NOUS VOUS ACCOMPAGNONS

Si vous rencontrez des difficultés financières, **n'attendez pas pour demander de l'aide. Contactez votre Assistant(e) Social(e)** : il ou elle fera le point avec vous et pourra vous accompagner dans vos démarches (CPAS, fournisseur énergie, opérateur Internet mutuelle, etc.)

Si vous avez des difficultés à payer votre loyer, un suivi sera mis en place afin de trouver des solutions avant toute procédure. Un plan de paiement peut, par exemple, être proposé avec nos équipes de la Comptabilité si nécessaire.

Plus tôt vous nous contactez, plus il est facile de trouver des solutions adaptées.

Contactez-nous :

- lors de nos **permanences guichets**,
- par **téléphone** au 0800/37.186,
- via le **formulaire en ligne** depuis notre site web www.logementbruxellois.be



LE CHANTIER PALAIS DE JUSTICE TOUCHE À SA FIN

Les travaux de rénovation et d'isolation du chantier "Palais de justice" se terminent ! Lancé en avril 2023, ce projet concerne 78 logements et constitue la deuxième rénovation énergétique réalisée dans le cadre de notre Plan Climat.

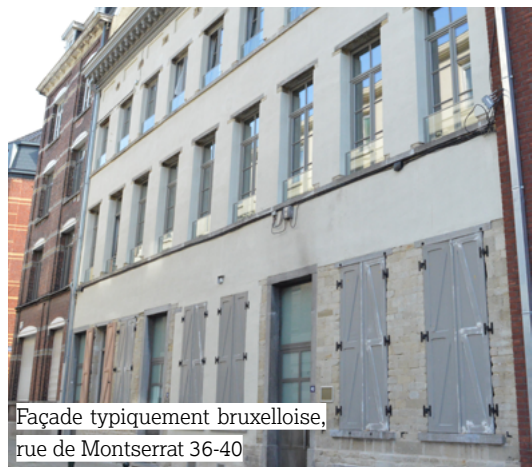
Construits entre 1981 et 1982, les bâtiments situés **rue de Montserrat** et **rue des Prêtres** ont bénéficié d'une rénovation complète après **deux ans de travaux**.

UN CADRE DE VIE AMÉLIORÉ

L'intervention a principalement porté sur **l'enveloppe du bâtiment** :

- **isolation des façades,**
- **rénovation des toitures,**
- **remplacement des châssis.**

Le nouveau parement de façade ainsi que les volumes créés avec les balcons donnent une toute nouvelle image à ces deux rues. Cependant, la **façade typiquement bruxelloise** d'un des bâtiments a été conservée à l'identique, après nettoyage et isolation.



Façade typiquement bruxelloise,
rue de Montserrat 36-40

DES LOGEMENTS MODERNISÉS

L'intérieur des logements a également bénéficié d'une **modernisation des installations techniques** : nouvelles hottes, nouveau système de ventilation, mise en conformité du gaz et de l'électricité.

NOTRE PLAN CLIMAT AVANCE

Avec ce deuxième chantier achevé, **ce sont plus de 140 logements qui ont été rénovés dans le cadre de notre Plan Climat**. Actuellement quatre autres chantiers sont en cours dans les Marolles et à Versailles.



Nouveaux balcons, rue de Montserrat 42



Rue des Prêtres 10-22



LE PROJET "DAL", AU CŒUR DU QUARTIER VERSAILLES

À Neder-Over-Heembeek, le projet DAL redonne vie aux espaces entre les immeubles. Ces dalles deviennent des lieux de rencontre et de vie pour les habitants.

Sur les **deux dalles situées derrière la Maison des jeunes de NOH et près du commissariat**, des animations sont organisées tout au long de l'année. Porté par le médiateur social Karim DJEBALI dans le cadre du Contrat de quartier Versailles, le projet DAL vise à **faire vivre ces espaces en proposant des activités de rencontre ouvertes à toutes et tous**.

LES MERCREDIS DE LA DAL

Tout au long de l'année, des animations sont organisées avec les habitants, les associations et les institutions du quartier. Notamment via les **"Mercredis de la DAL"** :

- **jeux géants, peinture et sports,**
- **animations autour de la propreté,**
- **moments d'échange avec les habitants.**

Chaque journée est organisée autour d'une **thématique** (Journée des familles, Journée durable, Journée rencontre des générations, etc.) et permet de rencontrer ses voisins et de partager un moment convivial.

UN PROJET AVEC LES HABITANTS

Le projet DAL ne se limite pas aux activités : les habitants peuvent aussi participer à l'aménagement du quartier grâce à des **chantiers participatifs**. Cinq modules de mobilier urbain coloré ont ainsi été construits collectivement. Un moyen concret de **s'approprier son quartier et de le rendre plus agréable**.



Module de mobilier urbain construit avec les habitants lors des chantiers participatifs

À NE PAS MANQUER CE PRINTEMPS

Deux activités sont prévues prochainement :

- **la plantation d'arbres fruitiers dans le jardin potager derrière le commissariat,**
- **la création de fresques sur la dalle de la Maison des jeunes de NOH.**

Deux initiatives ouvertes à toutes et tous, qui mêlent écologie et créativité.

Pour plus d'information : Karim DJEBALI, Médiateur social.

📍 Avenue de Versailles 148, 1120 NOH

☎ 02/279.65.29 ou 0496/27.69.88



Activités sportives organisées sur la dalle



AU TOP SUR NOS RÉSEAUX SOCIAUX

Logement Bruxellois - Brusselse Woning
12 mars · 12 abonnés

Les immeubles à Versailles IV sont en pleine métamorphose, et ça se voit !

À Neder-Over-Heembeek, le chantier avance et, avec le retrait progressif des échafaudages, les façades se dévoilent peu à peu ➡➡

Les nouveaux balcons prennent forme et les lignes des immeubles se modernisent progressivement. Du côté des entrées, les briquettes aux teintes variées apportent couleur et identité à chaque bâtiment.

👉 Ce projet bénéficie du soutien financier du programme européen FEDER 2014-2027, de la **Ville de Bruxelles** et de la **SLRB - BGHM**.

11 likes, 1 comment, 2 shares

Logement Bruxellois
2725 abonnés
1 mois · 12 abonnés

Aujourd'hui, la première journée d'un cycle de six jours de formation a rassemblé les juristes de 11 SISP bruxelloises.

Le Logement Bruxellois est à l'initiative de ce projet, pensé depuis plusieurs années par l'une de nos juristes. L'objectif: que tous les juristes du secteur suivent la même formation et se mettent à jour ensemble sur les réformes récentes du Code civil, plutôt que de se former chacun de leur côté.

👉 Nous avons eu le plaisir d'accueillir les participants dans nos locaux, avec une professeure de l'UNamur pour animer la session. Une formation enrichissante, qui a permis de mettre à niveau l'ensemble des participants sur un premier livre du Code civil.

👉 Cette initiative illustre notre volonté de travailler ensemble, partager les connaissances et renforcer l'expertise collective, pour un secteur plus solide et prêt à s'adapter aux évolutions législatives à venir.

40 likes, 2 replications

lbw.brussels

RÉUNION DE QUARTIER À NOH

lbw.brussels La première réunion de quartier de l'année s'est tenue hier pour les habitants de Siebbyck, Chemin vert, Molenblok et Prés Communs. Un moment... plus

28 janvier

Logement Bruxellois
2725 abonnés
1 sem. · 12 abonnés

Et si, pour une fois, c'était l'employeur qui devait convaincre ?
Au Logement Bruxellois, nous avons inversé les ... plus

[Le CV du Logement Bruxellois.pdf - 1 page](#)

52 likes, 4 replications

lbw.brussels

VERSAILLES SENIORS, NOTRE PARTENAIRE

👉 Aimé par slrb.bghm et d'autres personnes lbw.brussels Pour notre dossier du mois de mars, nous vous présentons notre partenaire de longue date, Versailles Seniors, actif dans le quartier Versailles... plus

slrb.bghm

19 mars

Logement Bruxellois - Brusselse Woning
12 fevr. · 12 abonnés

Le chantier Ascenseur des Marolles avance ! Nos Immeubles situés rue du Miroir et rue Christine sont depuis plusieurs mois en cours de rénovation énergétique complète.

Isolation des façades et toitures, nouveaux châssis, modernisation des installations techniques... le chantier suit son cours pour bientôt offrir 83 logements plus confortables et plus durables 🌱

Découvrez un aperçu du chantier en images 📷

10 likes, 2 shares



Le Logement Bruxellois
Place du Samedi 1
1000 Bruxelles

0800/37.186 | www.logementbruxellois.be

