

PERSBERICHT - 01/03/2021

## PAPENVEST : PRESENTATIE VAN HET VOORONTWERP

**De Papenvestsite, ook wel gekend als de "5 Blokken", zal een ingrijpende renovatie ondergaan door middel van sloop en reconstructie van de site. Vandaag stellen we het concept graag aan u voor.**

Midden 2019, won het consortium "TEAM 5+" (bestaande uit de architecten van MDW ARCHITECTURE en LAN, de ontwerpbureaus Greisch en MATRIciel en de landschapsarchitect COLOCO) het contract. Dit team ging snel de samenwerking aan met de projectmanagers van de Brusselse Woning en van de Grondregie van de Stad Brussel.

Vandaag bereiken we een nieuw sleutelmoment: het voorontwerp dat het project en de uit te voeren werken zal definiëren vóór de invoering van de bouwvergunning.

### ALGEMENE PRESENTATIE

In plaats van de 5 huidige woontorens, stelt het voorproject de bouw voor van 2 blokken van in totaal 335 wooneenheden waartussen een openbare ruimte en een socio-sportcentrum en een stadsboerderij voor de buurt komen.



*Plattegrond met in het hart van het project het toekomstige groene plein en het socio-sportcentrum*

©TEAM 5+

Het beheer van deze nieuwe woningen zal worden toevertrouwd aan de Brusselse Woning (201 sociale woningen) en aan de Grondregie van de Stad Brussel (134 middelgrote woningen). De appartementen variëren in grootte: van studio's tot appartementen met 5 slaapkamers. Alle appartementen met 2 slaapkamers of meer hebben een eigen terras.



*Uitzicht op het Zuidereiland*  
© LAN



*Uitzicht op een gevel van het centrale eiland*  
© MDW ARCHITECTURE

Het hele project is bestudeerd op het vlak van duurzaamheid, waterbeheer, of het nu gaat om regenwaterrecuperatie, maar ook op het gebied van bodemdoorlatendheid, om natuurlijke infiltratie te bevorderen.

## EEN PLEIN DAT ZICH OPENT NAAR DE WIJK

In vergelijking met het oorspronkelijke project, is de locatie van het plein veranderd. Het is nu ruimer en gezelliger. Toekomstige bewoners en bewoners zullen kunnen genieten van een open, ingerichte en groene ruimte in deze drukke stadswijk van de hoofdstad.

Als toekomstige woonplaats, zal dit plein ook onderdak bieden aan de sporthal en aan beide zijden worden begrensd door tal van verenigings- en ontmoetingsruimtes.



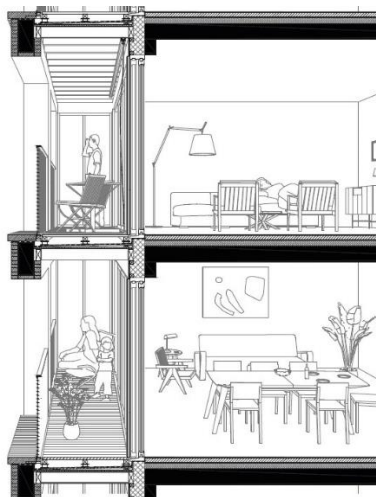
*Uitzicht op het plein en het centrale eiland*  
© LAN

## GROTERE EN BETER INGERICHTE APPARTEMENTEN

Sinds de gunning van het contract, is het project verfijnd. Het aantal sociale woningen is enigszins veranderd (201 in plaats van de oorspronkelijk geplande 210), terwijl het binnen de tolerantie van 5% blijft zoals voorzien in de contractclausules, en met inachtneming van de vereisten van de BGHM, namelijk minimaal 30% van de woningen met 3 slaapkamers en meer.

Het voorontwerp vertoont een stijging van de woonoppervlakte met bijna 2.500 m<sup>2</sup> ten opzichte van het oorspronkelijke project, wat vooral verklaard wordt door een betere verdeling van de ruimtes. De nieuwe afmetingen van de kamers in de appartementen en hun indeling zorgen voor een comfortabelere woonruimte voor toekomstige huurders.

*“We zijn blij met dit nieuw sleutelmoment in het renovatieproject van de Papenvestsite en onze samenwerking met de Brusselse Woning, die de sociale mix van deze wijk zal versterken. Door het aantal woningen in het hart van de stad te verhogen, willen we het huuraanbod verbeteren en een gevarieerde bewoonbaarheid bieden die geschikt is voor alle Busselaars. We wilden onze inspanningen richten op de inwoners en hun welzijn. Dankzij de transformatie van de site kunnen bewoners genieten van nieuwe, kwaliteitsvolle openbare voorzieningen. Bovendien zal dit project een voorbeeld zijn in termen van duurzame ontwikkeling, van sloop via werf tot gebruik”,* leggen de Burgemeester van de Stad Brussel, **Philippe Close en Lydia Mutyebele**, Schepenen van Huisvesting, uit.



Appartement intérieurs et terrassen

© MDW ARCHITECTURE

## PERSCONTACTEN

### KABINET VAN DE BURGEMEESTER

Carole PONCIN  
Woordvoerder/Persattaché  
T. +32 (0)2 279 47 42  
carole.poncin@brucity.be

### KABINET VAN DE SCHEPEN VAN HUISVESTING

Géraldine RADEMAKER  
Persattaché/Adviseur  
T. +32 (0)2 279 41 38  
geraldine.rademaker@brucity.be

### BRUSSELSE GEWESTELIJKE HUISVESTINGSMACHTSAPPIJ (BGHM)

Sara VAN DEN EYNDE  
Communications manager  
T. +32 (0)2 600 10 72  
svandeneynde@bghm.brussels

### BRUSSELSE WONING

Michaël ESSERS  
Communicatiemanager  
T. +32 (0)2 435 17 16  
messers@lbw.brussels